

Décembre Janvier Février Mars Avril Mai Juin Juillet Août Septembre Octobre Novembre

1

### Décembre

Informez-vous sur les camps de jour disponibles dans votre secteur. Certains ont des places prévues pour les enfants à besoins particuliers\*\*:

- Camps de jour de la Ville de Laval et de ses organismes partenaires  
[www.laval.ca](http://www.laval.ca) ou composez le 311
- Association des camps du Québec  
[campsquebec.com/camps](http://campsquebec.com/camps)
- Répertoire des ressources et activités pour les personnes handicapées de Laval  
[roppl.org/repertoire/camps-de-jour](http://roppl.org/repertoire/camps-de-jour)

\*\* Référez-vous à la mission des camps de jour pour savoir à quels besoins particuliers ou diagnostics leur programmation s'adresse. À titre de référence, les ratios 1 animateur ou accompagnateur pour 1 à 3 enfants conviennent mieux aux enfants en classe spécialisée ou ayant besoin d'une surveillance étroite. Les ratios 1 pour 5 conviennent mieux aux enfants intégrés en classe régulière avec du soutien.

2

### Décembre

- Quelques critères à considérer pour votre enfant et votre famille : Prix / Distance et transport de la maison / Groupes d'âge / Activités et thématiques / Service de garde après les heures régulières / Sorties organisées / Sécuritaire et adapté pour les enfants à besoins particuliers ou qui nécessitent plus de supervision.
- Si votre enfant reçoit des services du CISSS de Laval ou est en classe spécialisée :  
Discutez des différentes options de camp de jour avec les personnes qui travaillent avec votre enfant dans le but de trouver ceux qui répondraient le mieux à ses besoins. Ces personnes peuvent aussi vous aider à identifier les informations importantes à transmettre.

3

### Janvier/Février

#### Période d'inscription

Inscrivez votre enfant au camp de jour de votre choix :

- Envoyez tous les documents pertinents;
- Votre consentement (parents) est requis pour que le personnel du camp de jour puisse communiquer avec le personnel du CISSS de Laval ou de l'école de votre enfant.

4

### Mars/Avril

#### Analyse des dossiers des enfants

- Vous recevrez une réponse du camp durant cette période.

Si toutes les places ont été comblées, votre enfant pourrait être inscrit sur une liste d'attente.

5

### Avril/Mai/Juin/Juillet

#### Offre de places supplémentaires

- Il est possible de recevoir d'autres réponses des camps durant cette période.

6

### Juin/Juillet/Août

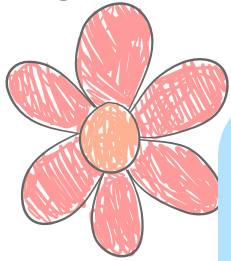
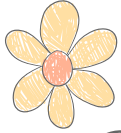
#### Période des camps de jour

À quoi ressemblera une journée au camp





# EN ATTENDANT LE DÉBUT DES CAMPS



Voici quelques suggestions d'activités que vous pouvez faire avec votre enfant pour faciliter sa transition vers le camp de jour.

## ALLEZ VISITER, AVEC VOTRE ENFANT, LES LIEUX EXTÉRIEURS DU CAMP (ÉCOLE, CENTRE COMMUNAUTAIRE, ETC).

Prenez des photos pour pouvoir en reparler avec lui plus tard ou pour les mettre sur son calendrier.

## ALLEZ JOUER AVEC LUI DANS LES MODULES DE JEUX DU PARC ET À LA PISCINE EXTÉRIEURE PRÈS DU CAMP DE JOUR.

Vous l'aidez à développer ses habiletés motrices et sa confiance en lui. Informez le camp si vous croyez que votre enfant aura besoin d'aide ou s'il est à risque de quitter les lieux.

## FAITES UN TRAJET EN TRANSPORT EN COMMUN!

Votre enfant n'a jamais pris l'autobus ou le métro de Laval? Organisez une petite escapade avec lui pour lui permettre de se familiariser avec ce mode de transport. Il saura ainsi à quoi s'attendre le jour où il ira en sortie organisée.

## IDENTIFIEZ LES JOURNÉES DE CAMP DE JOUR SUR LE CALENDRIER

La routine d'été est bien différente du reste de l'année. Aidez votre enfant à savoir quels jours il sera à la maison, en vacances, au camp de jour, etc.

## INDIQUEZ LA 1RE JOURNÉE DE CAMP SUR LE CALENDRIER

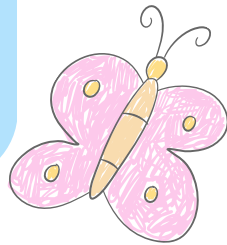
Cette journée peut susciter plusieurs émotions chez votre enfant. En discuter et le préparer à cette journée est rassurant. Se coucher tôt la veille peut aider aussi!

## EXPLIQUEZ LA ROUTINE DU CAMP DE JOUR

Prenez un moment pour regarder la routine du camp avec votre enfant. Qu'est-ce qu'il connaît déjà? Qu'est-ce qui semble pareil comme l'école ou la maison? Qu'est-ce qui semble différent ou qui pourrait être plus difficile? Est-ce qu'il utilisera la même boîte à lunch et le même sac d'école?

## VÉRIFIEZ SI DES AMIS IRONT AU CAMP EN MÊME TEMPS QUE LUI

Il est généralement rassurant de retrouver un visage familier lorsqu'on intègre un nouveau milieu.



# ENSEMBLE, AIDONS VOTRE ENFANT À VIVRE UNE EXPÉRIENCE POSITIVE !

