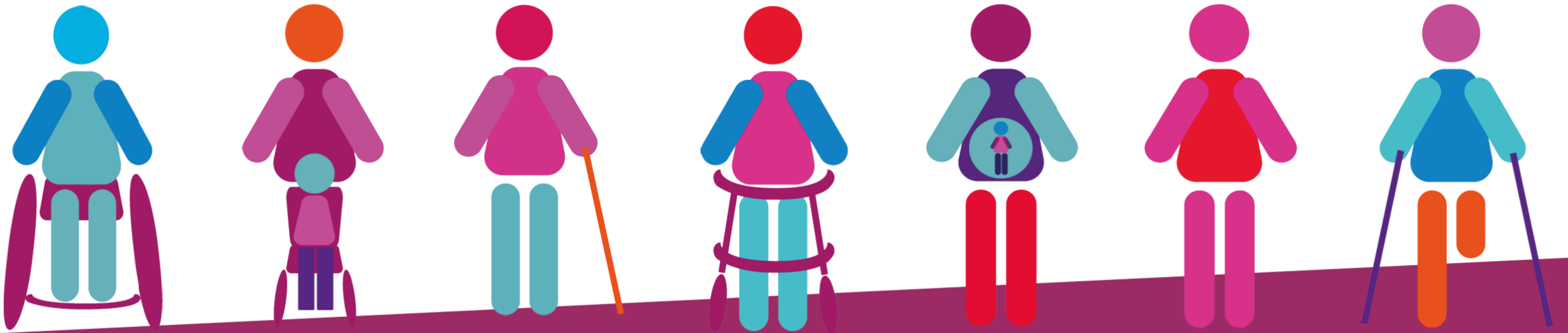


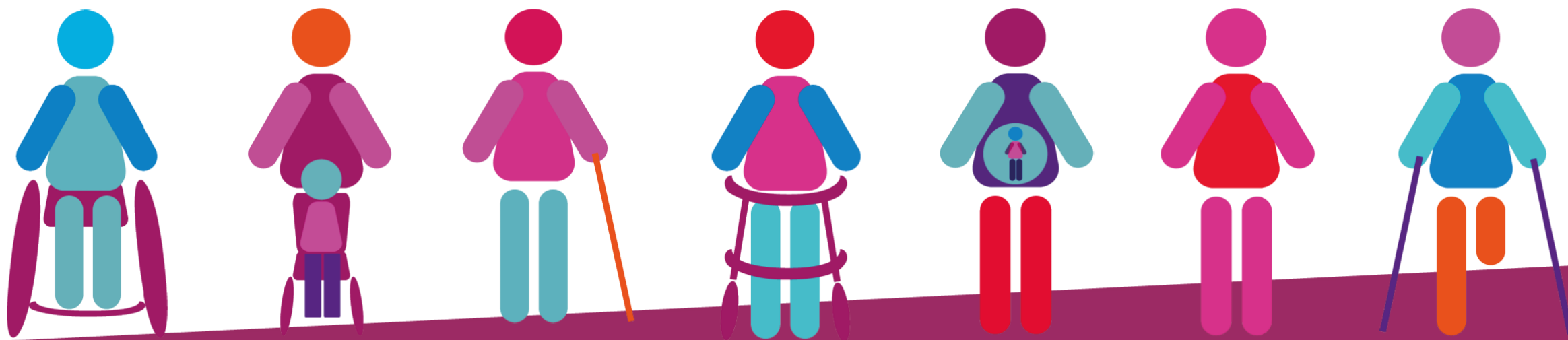
# ÉLECTIONS INCLUSIVES 2018

PLATEFORME DE DEMANDES COMMUNES

- 1- Découvrez les réponses des 3 partis politiques à nos questions.
- 2- Préparez vos questions en fonction de la candidates ou du parti politique



1- À titre de députéEs, quels moyens déploieriez-vous pour que le Gouvernement du Québec soutienne adéquatement ... l'accessibilité architecturale, dans les communications et dans les transports ?



## Parti Libéral du Québec

- **Pas de précision.**

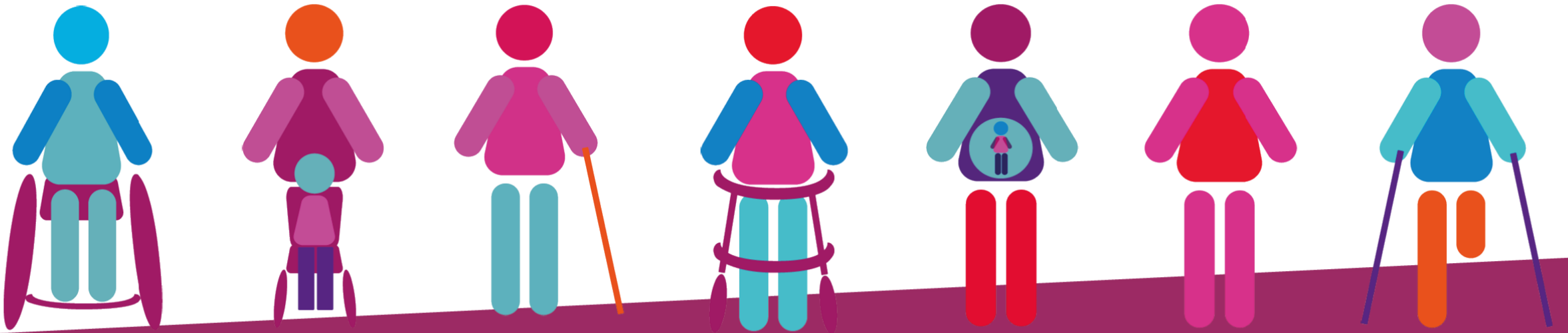
## Parti Québécois

- **Pas de précision.**

## Québec Solidaire

- **Adopter une Loi sur l'accessibilité universelle pour donner aux institutions publiques et aux entreprises privées des échéances claires et raisonnables pour appliquer les mesures nécessaires ;**
- **Reconnaitre la Langue des signes québécoises (LSQ) et soutenir l'usage de la LSQ via une Politique d'aménagement linguistique.**

2- À titre de députéEs, quels moyens déploieriez-vous pour que le Gouvernement du Québec soutienne adéquatement ... la santé et les services sociaux par des services d'adaptation/réadaptation/diagnostic, de maintien à domicile et des ressources résidentielles?



## Parti Libéral du Québec

- 10 000 enfants handicapés de plus seront soutenus par un programme d'aide financière ;
- 1 000 places supplémentaires en centre de jour ;
- 2 000 places supplémentaires en répit

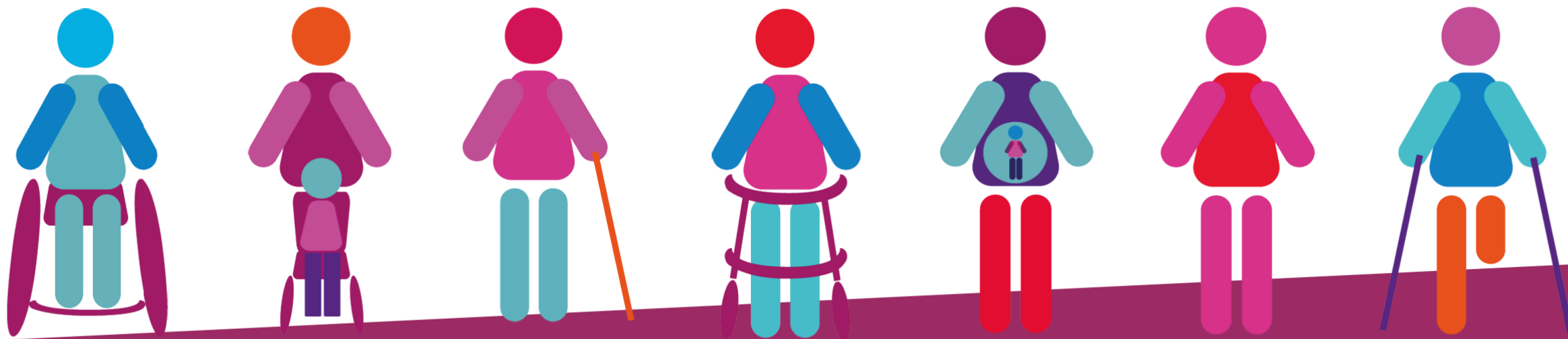
## Parti Québécois

- Augmenter le financement du soutien à domicile d'au moins 100 M\$ par année pendant 5 ans – à terme, donc, de 500 M\$ par année;
- Ajouter 120 M\$ annuellement à terme dans les ressources pour la déficience intellectuelle (DI) et le trouble du spectre de l'autisme (TSA) ;
- Réduire le temps d'attente pour obtenir le diagnostic de la DI et du TSA, ainsi que pour l'accès aux services.

## Québec Solidaire

- S'assurer que toutes et tous puissent avoir accès à des soins de santé et des services sociaux de qualité et de proximité, 24 heures sur 24 et à un soutien à domicile élargi ;
- Assurer à toutes les personnes l'accès à des services intégrés de première ligne de qualité notamment au soutien aux personnes en situations de handicap.

3- À titre de députéEs, quels moyens déploieriez-vous pour que le Gouvernement du Québec soutienne adéquatement ... l'habitation par le logement social et abordable ?



## Parti Libéral du Québec

- **Modifier le Programme d'adaptation de domicile (PAD) de la Société d'habitation du Québec (SHQ) pour accélérer la réalisation des travaux d'adaptation nécessaires à l'accomplissement des activités quotidiennes au domicile des personnes handicapées. L'aide pourra atteindre 16 000 \$ par personne admissible. Une aide additionnelle peut porter l'aide à 33 000 \$.**

## Parti Québécois

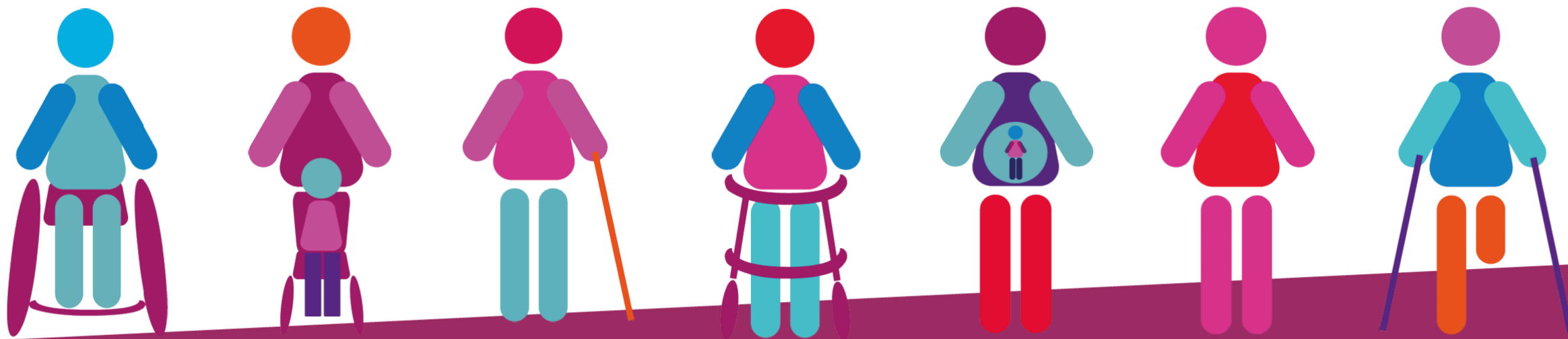
- **Bonifier le Programme d'adaptation de domicile et améliorer les délais de traitement des demandes;**
- **Appuyer le déploiement de logements supervisés.**

## Québec Solidaire

- **Inscrire dans la Charte québécoise des droits et libertés de la personne le droit au logement ;**
- **Adopter une Politique nationale du logement basée sur l'accès universel à un logement et, à cet effet, réaliser la construction de 50000 logements sociaux (publics, coopératifs ou communautaires), universellement accessibles, visant à répondre aux besoins de toutes les catégories de la population.**



4- À titre de députéEs, quels moyens déploieriez-vous pour que le Gouvernement du Québec soutienne adéquatement ... la vie sociale et professionnelle par le travail, l'éducation et les services aux 21 ans et plus ?



## Parti Libéral du Québec

- Injecter 10 M\$ dans l'intégration en emploi des personnes handicapées pour créer 1000 emplois ;
- Investir massivement en éducation comme pour le projet de construction d'une école spécialisée pour les élèves avec des besoins particuliers, dans Sainte-Rose, de 26 M\$ ;
- Offrir le revenu de base dès l'âge de 18 ans pour les personnes handicapées ;
- Bonifier de 10 M\$ sur 5 ans le Programme de subventions aux entreprises adaptées. Investir 15 M\$ par année, pour les adultes handicapés.

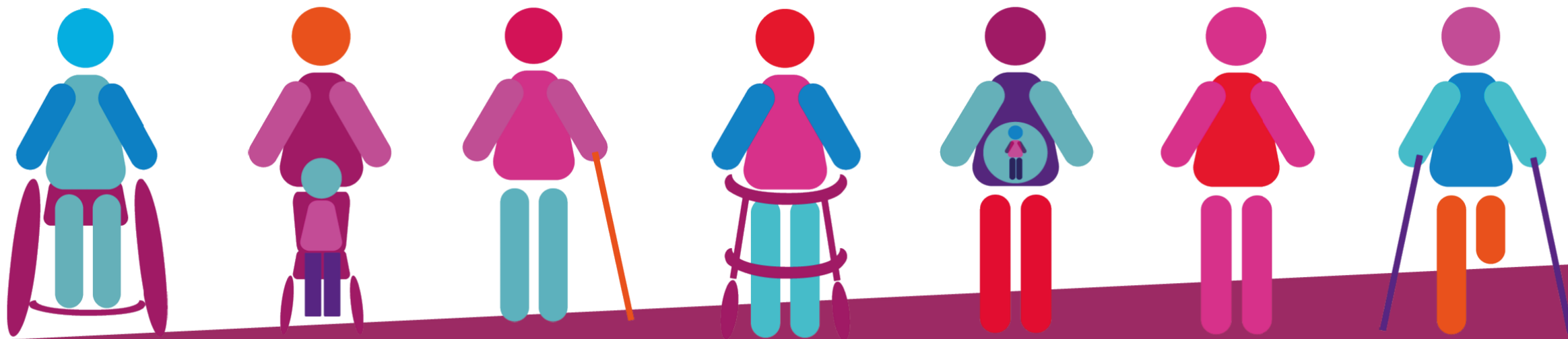
## Parti Québécois

- Favoriser le maintien et la création de plateaux de travail afin d'offrir des perspectives d'emploi auprès de la clientèle adulte.

## Québec Solidaire

- Adopter une Loi sur l'accessibilité universelle pour lutter contre les discriminations et pour l'inclusion au travail ;
- Les lieux commerciaux, d'affaires, gouvernementaux, pour travailler ou s'éduquer et se faire soigner seront accessibles pour tout le monde dans des délais raisonnables considérant notre société vieillissante et où plus personne ne doit être discriminée ou exclue.

5- À titre de députéEs, quels moyens déploieriez-vous pour que le Gouvernement du Québec soutienne adéquatement ... les organismes de base et le Regroupement ?



## Parti Libéral du Québec

- **Investir 2 millions dans un projet pilote dirigé par le ROSEPH, visant à intensifier l'accompagnement des personnes, notamment celles qui vivent avec un trouble du spectre de l'autisme, une déficience intellectuelle ou un problème de santé mentale pour permettre de doter les régions du Québec d'un total de 28 nouveaux agents d'intégration dans les SSMO.**

## Parti Québécois

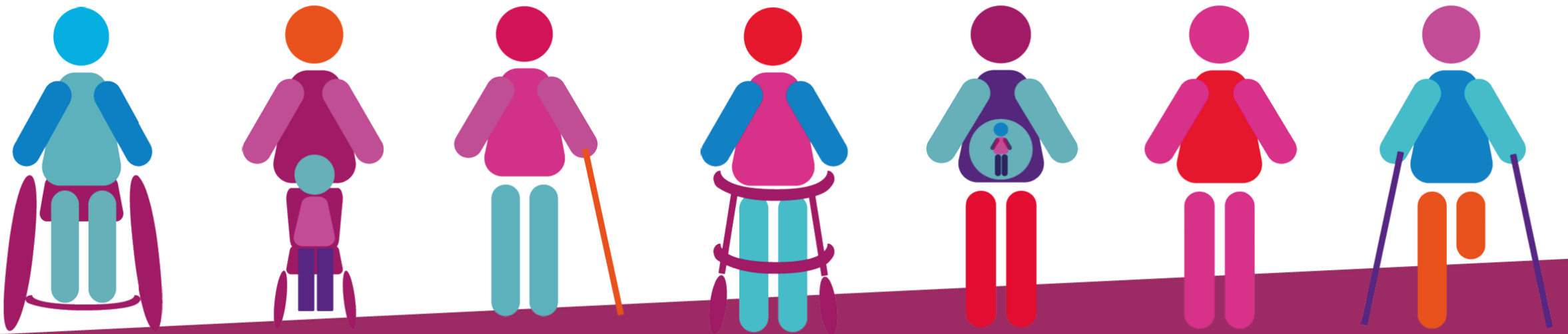
- **Mieux financer les organismes communautaires autonomes.**

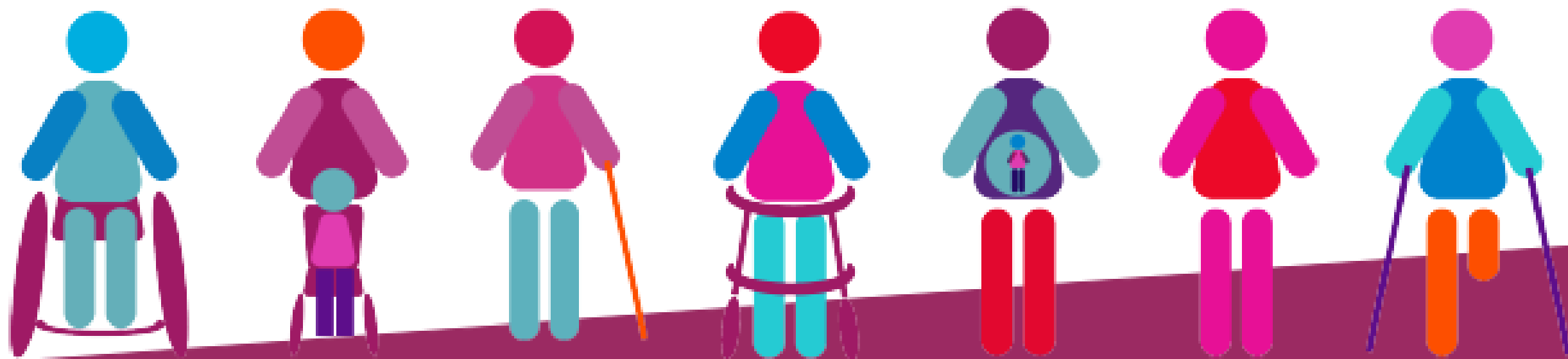
## Québec Solidaire

- **Augmenter le soutien des groupes communautaires et à la Commission des droits de la personne et de la jeunesse du Québec pour qu'ils et elle fassent encore mieux la promotion des droits des personnes en situation de handicap.**

# Ne manquez pas l'Événement Élections Inclusives 2018

- le 24 septembre à 13h
- au 1850 Boulevard le Corbusier, Laval
- on vous attend!





# ÉLECTIONS INCLUSIVES 2018

PLATEFORME DE DEMANDES COMMUNES